



## CS EUROREAL – Erfolg auf solidem Fundament

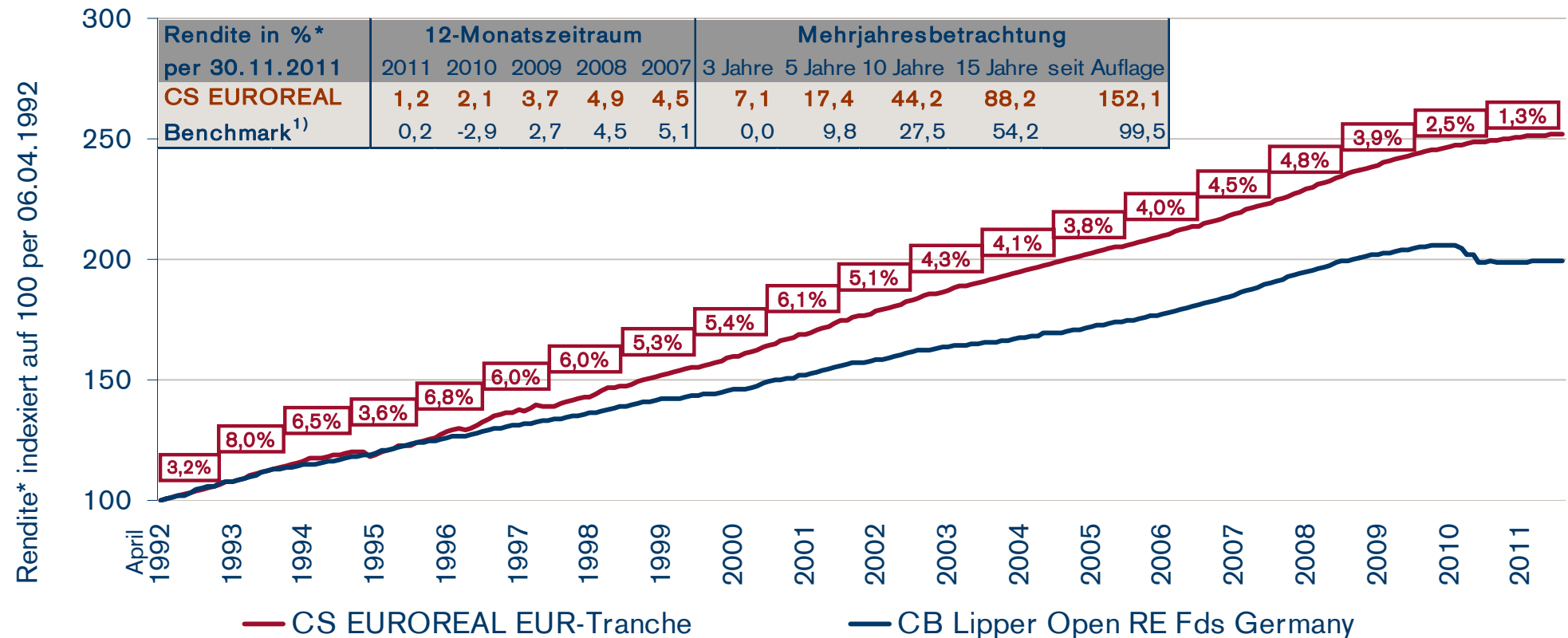
Datum: 30. November 2011

Erstellt von: CSAM Immobilien KAG, CPM Real Estate

# Attraktive, stabile Performance CS EUROREAL seit Auflage

Wertentwicklung\* EUR-Tranche vs. Benchmark 06.04.1992 - 30.11.2011

Langfristiger Erfolgswachweis: überdurchschnittliche Rendite (4,8 % p. a. seit Auflage)



<sup>1)</sup> = CB Lipper Open RE Fds Germany

   CS EUROREAL Anlageerfolg im Geschäftsjahr per 30.09.\*\*

\* Berechnung der Wertentwicklung nach BVI-Methode. Der einmalige Ausgabeaufschlag in Höhe von bis zu 5 % und individuelle Kosten wie beispielsweise Gebühren, Provisionen und andere Entgelte sind in der Darstellung nicht berücksichtigt und würden sich bei Berücksichtigung negativ auf die Wertentwicklung auswirken. Wertentwicklungen in der Vergangenheit sind kein verlässlicher Indikator für die zukünftige Wertentwicklung.

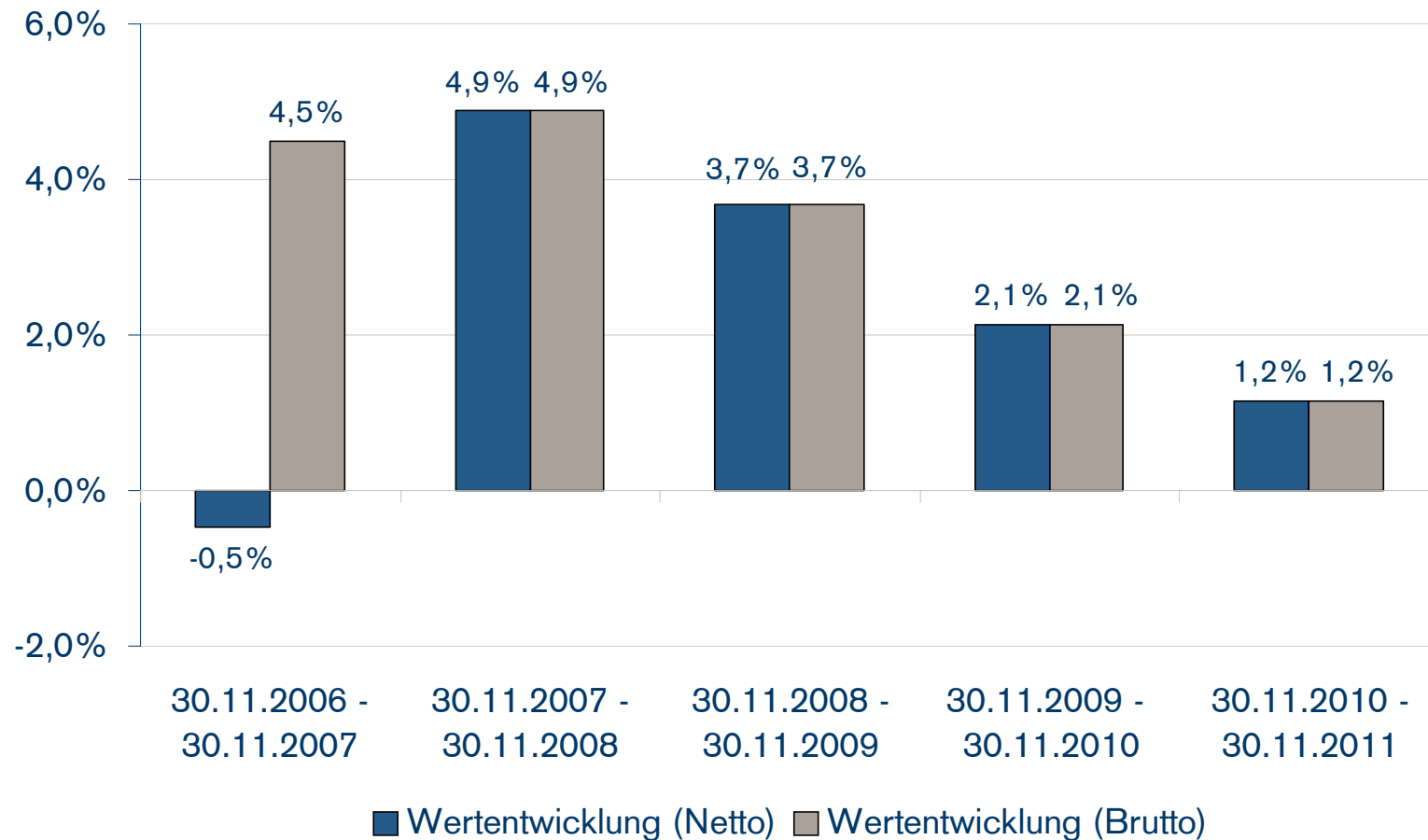
\*\* Geschäftsjahr ist jeweils der 01.10. bis 30.09. eines Jahres. Die Wertentwicklung im Geschäftsjahr 1992 bezieht sich auf den Zeitraum 06.04.1992 bis 30.09.1992 (Rumpf-Geschäftsjahr).

Quelle: Lipper

# EUR-Tranche CS EUROREAL – Brutto-/Nettorendite

Entwicklung Einjahresrenditen CS EUROREAL 30.11.2006 - 30.11.2011

Solide Entwicklung der EUR-Tranche auch über mehrere Einjahreszeiträume hinweg:



Bruttowertentwicklung: Wertentwicklung nach BVI-Methode

Nettowertentwicklung: Neben den im Fonds berücksichtigten Kosten wird auch der Ausgabeaufschlag in Höhe von 5 % berücksichtigt. Depotführungsgebühren sind in der Darstellung nicht berücksichtigt und würden sich bei Berücksichtigung negativ auf die Wertentwicklung auswirken.

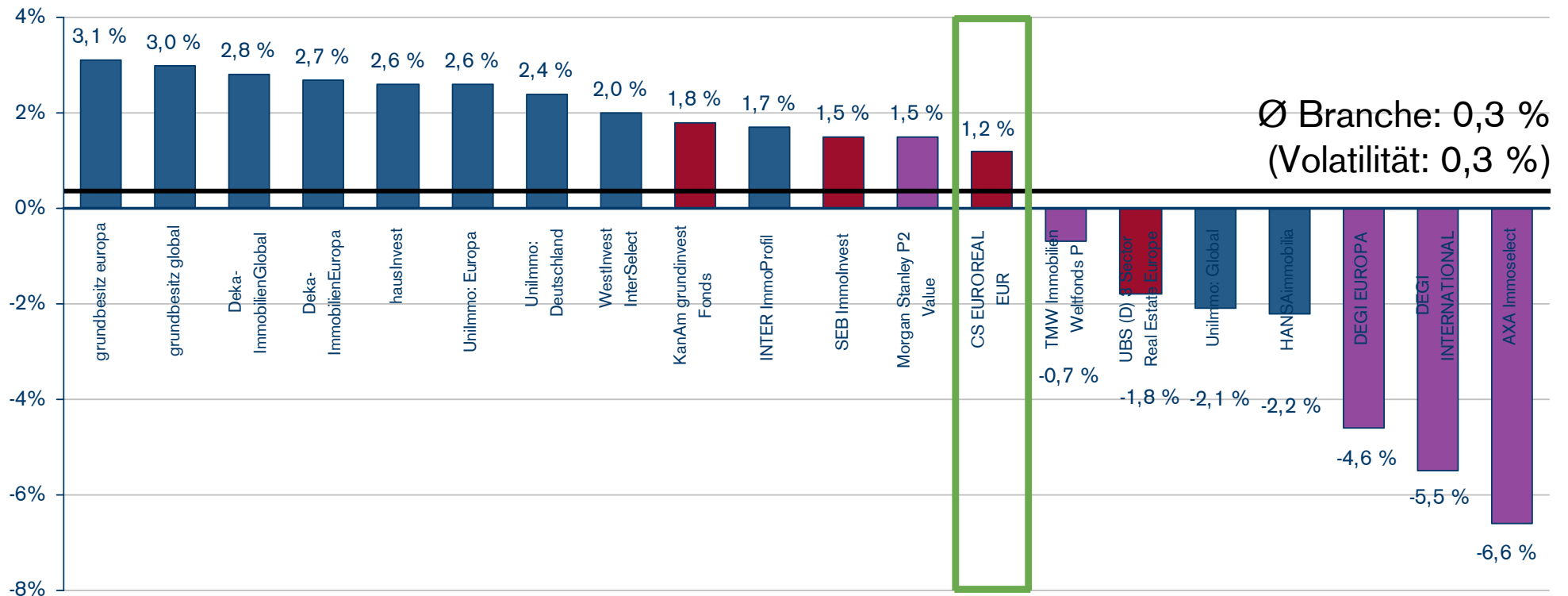
Wertentwicklungen in der Vergangenheit sind kein verlässlicher Indikator für die zukünftige Wertentwicklung.

Quelle: Credit Suisse

# 1-Jahres Performance CS EUROREAL

Wertentwicklung\* EUR-Tranche im Wettbewerbsvergleich\*\* 30.11.2010 - 30.11.2011

Rendite von 1,2 % (Volatilität: 0,2 %) trotz Belastung durch Einmaleffekte im Zusammenhang mit geplanter Wiedereröffnung deutlich über Branchendurchschnitt:



■ Derzeit „offene“ Fonds ■ Derzeit „geschlossene“ Fonds ■ Fonds in Auflösung

\* Berechnung der Wertentwicklung nach BVI-Methode. Der einmalige Ausgabeaufschlag in Höhe von bis zu 5 % und individuelle Kosten wie beispielsweise Gebühren, Provisionen und andere Entgelte sind in der Darstellung nicht berücksichtigt und würden sich bei Berücksichtigung negativ auf die Wertentwicklung auswirken. Wertentwicklungen in der Vergangenheit sind kein verlässlicher Indikator für die zukünftige Wertentwicklung.

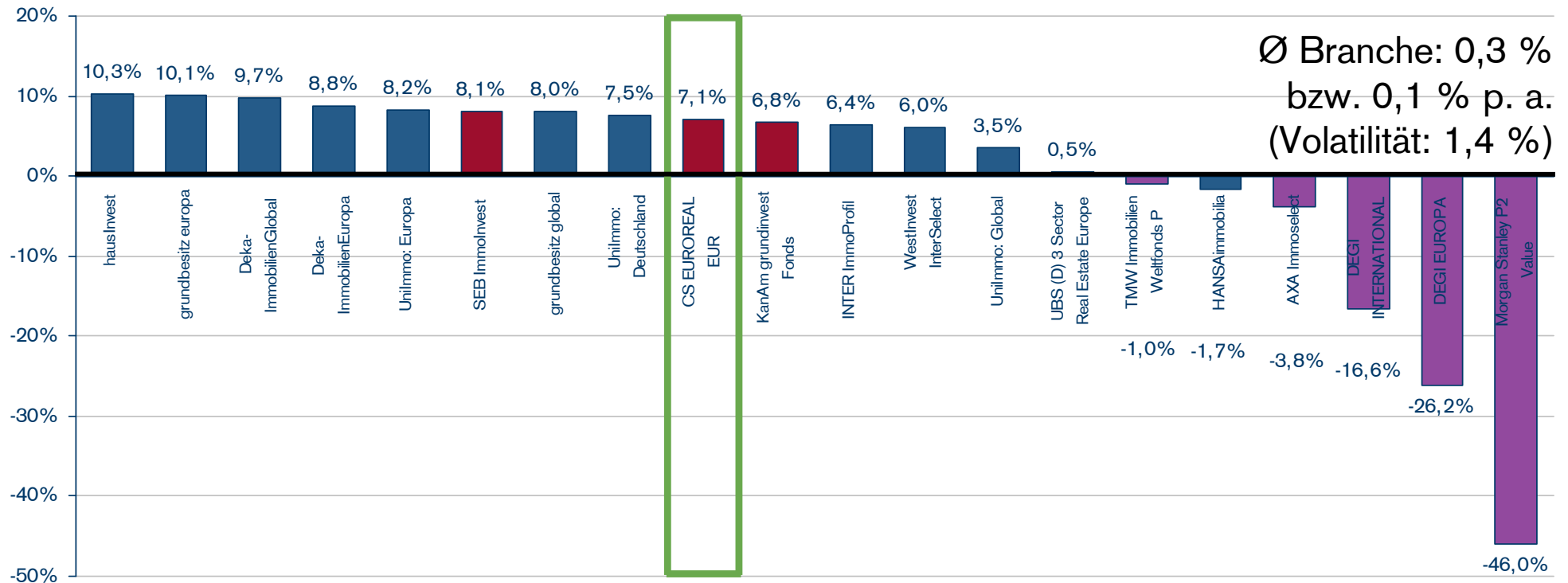
\*\* Durchschnitt BVI ohne institutionelle Produkte

Quellen: BVI, Lipper

# 3-Jahres Performance CS EUROREAL

Wertentwicklung\* EUR-Tranche im Wettbewerbsvergleich\*\* 30.11.2008 - 30.11.2011

Ungeachtet von zwei Rücknahmeaussetzungen und der Finanzmarktkrise stabile überdurchschnittliche Performance von 7,1 % bzw. 2,3 % p. a. (Volatilität: 0,4 %):



■ Derzeit „offene“ Fonds ■ Derzeit „geschlossene“ Fonds ■ Fonds in Auflösung

\* Berechnung der Wertentwicklung nach BVI-Methode. Der einmalige Ausgabeaufschlag in Höhe von bis zu 5 % und individuelle Kosten wie beispielsweise Gebühren, Provisionen und andere Entgelte sind in der Darstellung nicht berücksichtigt und würden sich bei Berücksichtigung negativ auf die Wertentwicklung auswirken. Wertentwicklungen in der Vergangenheit sind kein verlässlicher Indikator für die zukünftige Wertentwicklung.

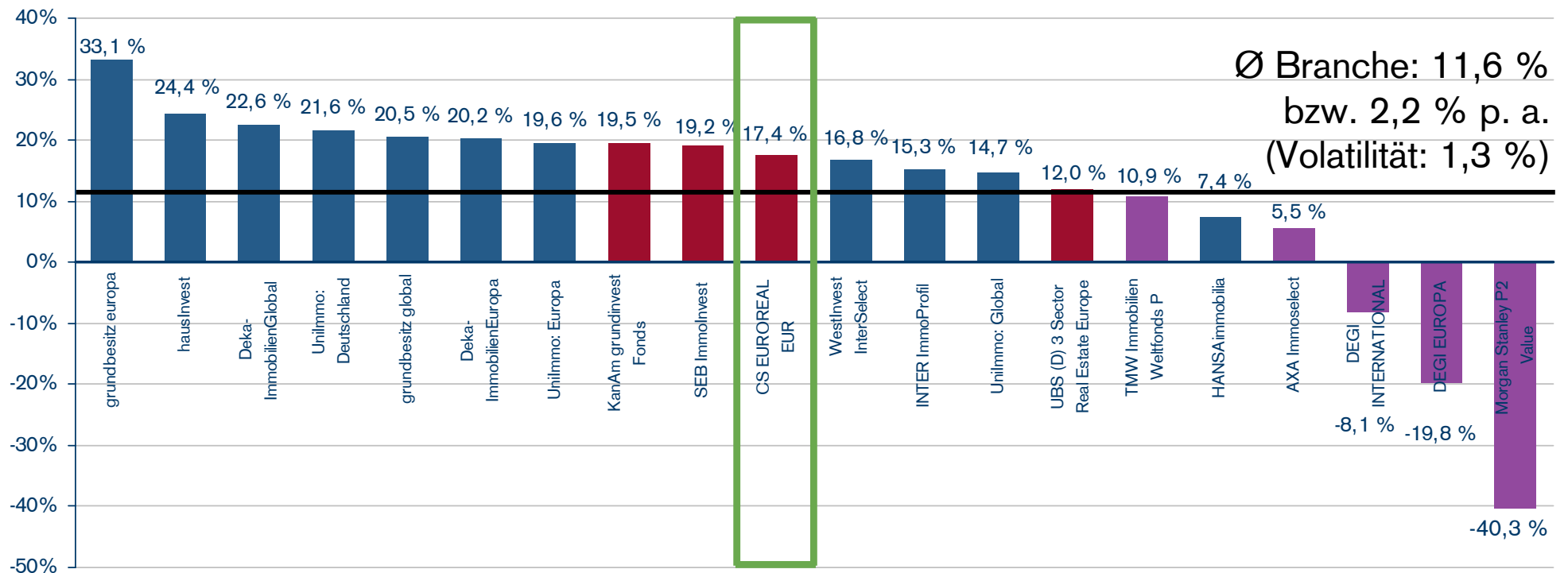
\*\* Durchschnitt BVI ohne institutionelle Produkte

Quellen: BVI, Lipper

# 5-Jahres-Performance CS EUROREAL

Wertentwicklung\* EUR-Tranche im Wettbewerbsvergleich\*\* 30.11.2006 - 30.11.2011

Überdurchschnittliche Rendite von 17,4 % bzw. 3,3 % p. a. mit im Branchenvergleich niedrigsten Anteilpreisschwankungen (Volatilität: 0,4 %):



■ Derzeit „offene“ Fonds ■ Derzeit „geschlossene“ Fonds ■ Fonds in Auflösung

\* Berechnung der Wertentwicklung nach BVI-Methode. Der einmalige Ausgabeaufschlag in Höhe von bis zu 5 % und individuelle Kosten wie beispielsweise Gebühren, Provisionen und andere Entgelte sind in der Darstellung nicht berücksichtigt und würden sich bei Berücksichtigung negativ auf die Wertentwicklung auswirken. Wertentwicklungen in der Vergangenheit sind kein verlässlicher Indikator für die zukünftige Wertentwicklung.

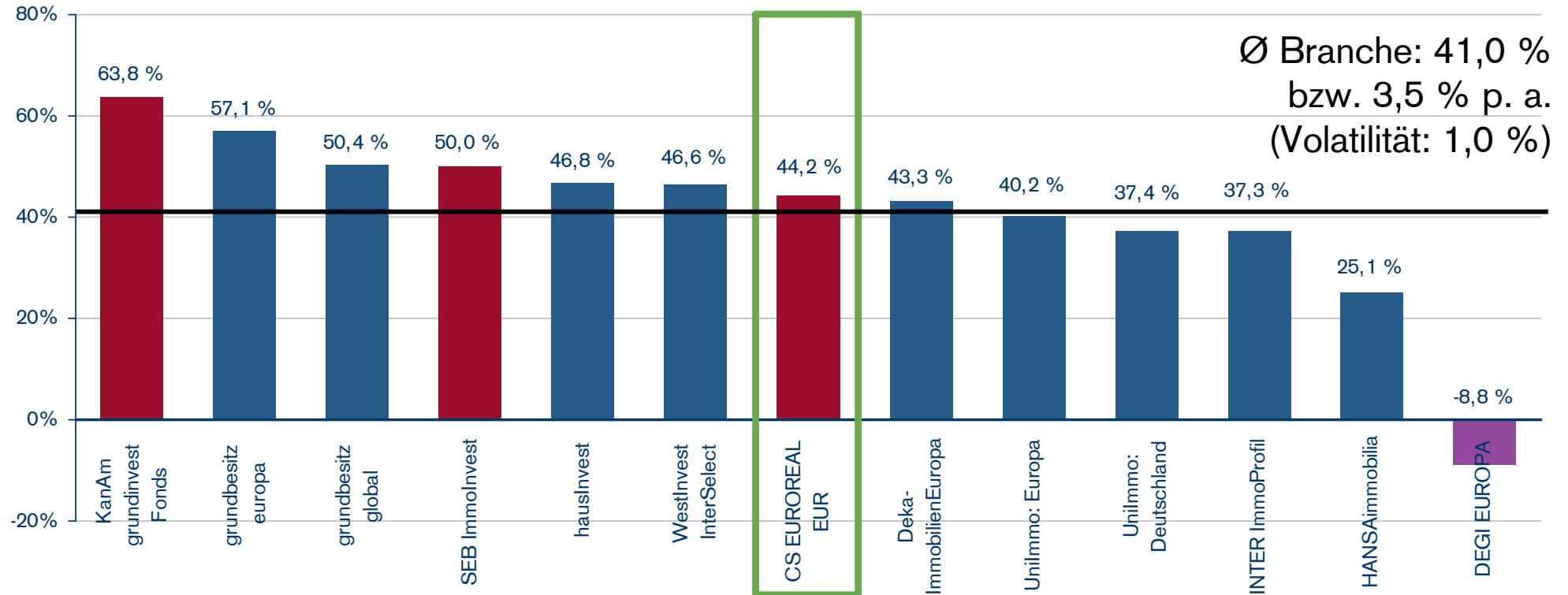
\*\* Durchschnitt BVI ohne institutionelle Produkte

Quellen: BVI, Lipper

# 10-Jahres-Performance CS EUROREAL

Wertentwicklung\* EUR-Tranche im Wettbewerbsvergleich\*\* 30.11.2001 - 30.11.2011

Überdurchschnittliche und sehr stabile Performance von 44,2 % bzw. 3,7 % p. a. (Volatilität: 0,4 %) belegt langfristig erfolgreiche sicherheitsorientierte Anlagestrategie:



■ Derzeit „offene“ Fonds ■ Derzeit „geschlossene“ Fonds ■ Fonds in Auflösung

\* Berechnung der Wertentwicklung nach BVI-Methode. Der einmalige Ausgabeaufschlag in Höhe von bis zu 5 % und individuelle Kosten wie beispielsweise Gebühren, Provisionen und andere Entgelte sind in der Darstellung nicht berücksichtigt und würden sich bei Berücksichtigung negativ auf die Wertentwicklung auswirken. Wertentwicklungen in der Vergangenheit sind kein verlässlicher Indikator für die zukünftige Wertentwicklung.

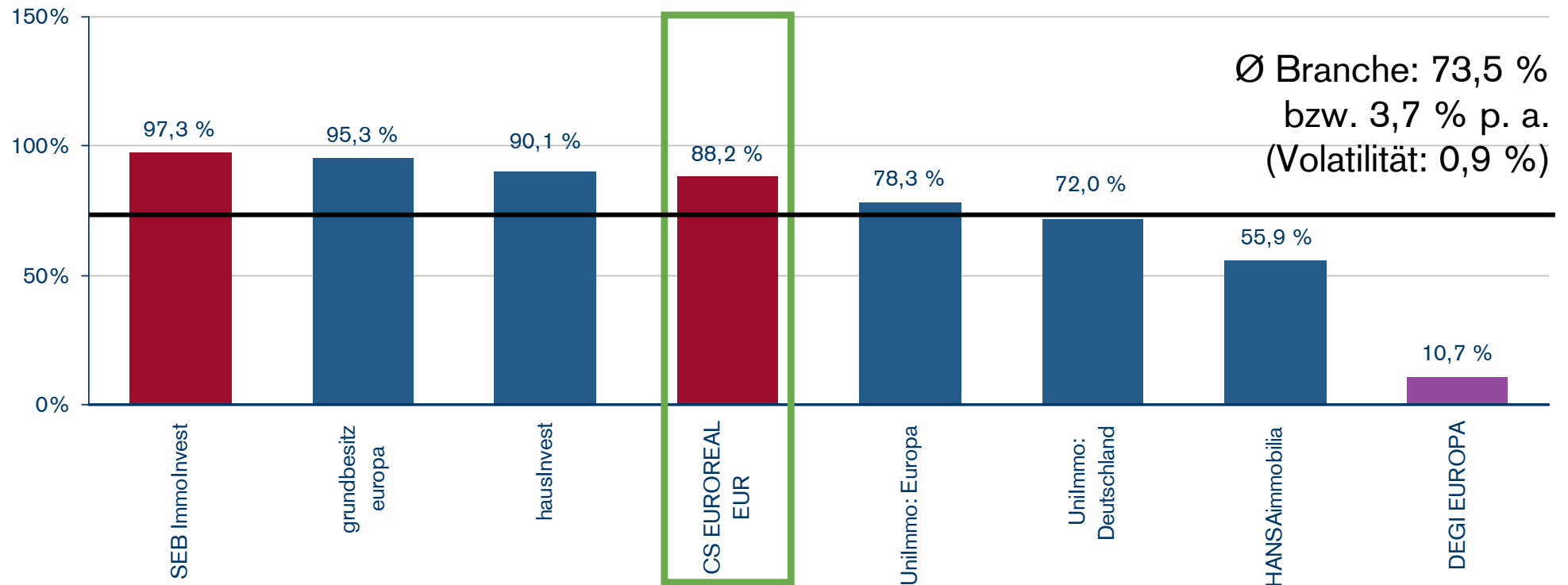
\*\* Durchschnitt BVI ohne institutionelle Produkte

Quellen: BVI, Lipper

# 15-Jahres-Performance CS EUROREAL

Wertentwicklung\* EUR-Tranche im Wettbewerbsvergleich\*\* 30.11.1996 - 30.11.2011

Rendite von 88,2 % bzw. 4,3 % p. a. (Volatilität: 0,7 %) dokumentiert langfristigen Erfolgsnachweis:



■ Derzeit „offene“ Fonds ■ Derzeit „geschlossene“ Fonds ■ Fonds in Auflösung

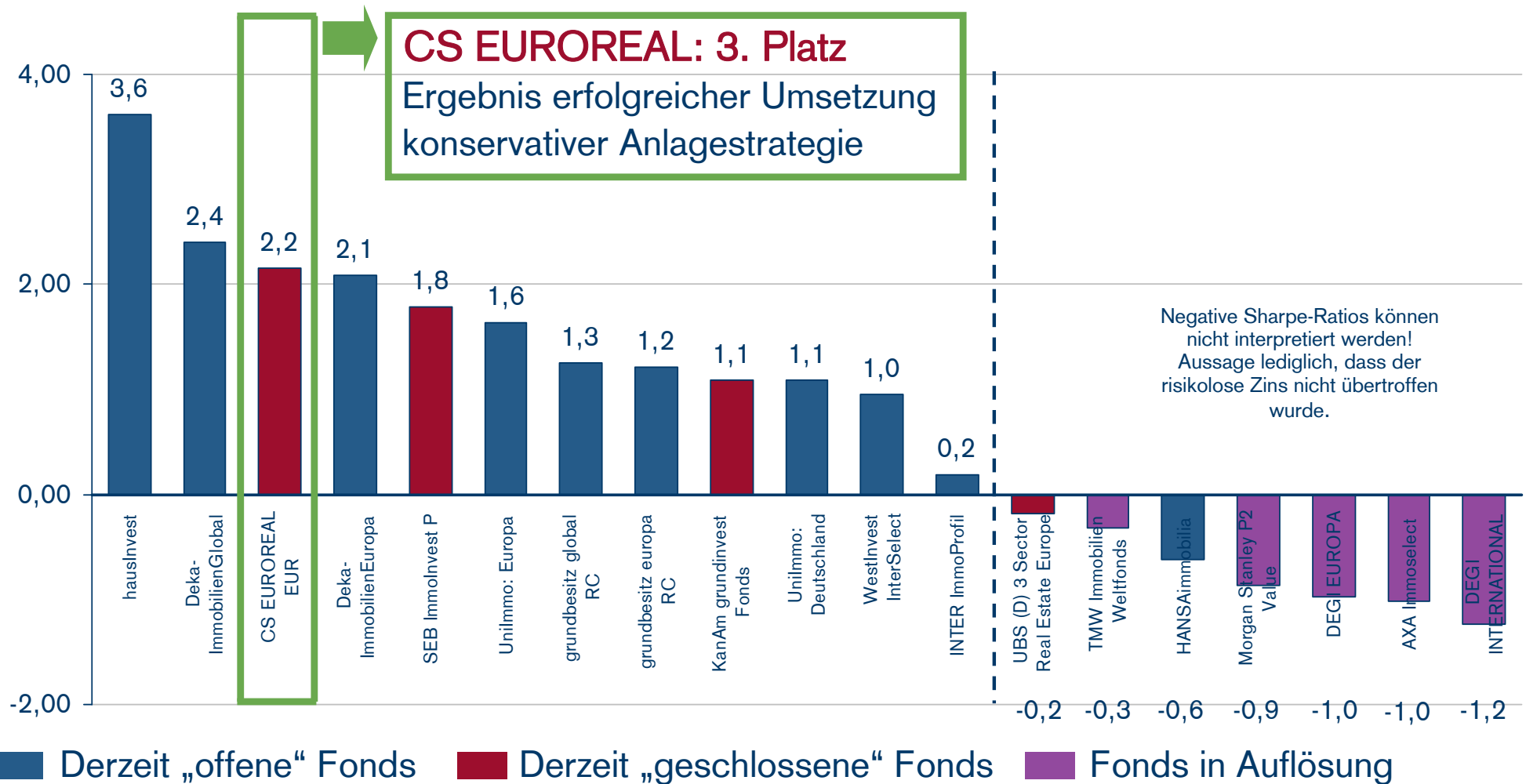
\* Berechnung der Wertentwicklung nach BVI-Methode. Der einmalige Ausgabeaufschlag in Höhe von bis zu 5 % und individuelle Kosten wie beispielsweise Gebühren, Provisionen und andere Entgelte sind in der Darstellung nicht berücksichtigt und würden sich bei Berücksichtigung negativ auf die Wertentwicklung auswirken. Wertentwicklungen in der Vergangenheit sind kein verlässlicher Indikator für die zukünftige Wertentwicklung.

\*\* Durchschnitt BVI ohne institutionelle Produkte

Quellen: BVI, Lipper

# Attraktives Rendite-/Risikoverhältnis CS EUROREAL

Sharpe-Ratio\* EUR-Tranche im Wettbewerbsvergleich 30.11.2006 - 30.11.2011



Risikoloser Zins: 3-Monats EURIBOR (1,47 %)

\* Die Sharpe-Ratio betrachtet die Überrendite einer Geldanlage in Abhängigkeit vom Risiko gegenüber einer risikolosen Anlageform (z. B. einer Spareinlage). Historische Renditeangaben und Finanzmarktszenarien sind keine Garantie für laufende oder zukünftige Ergebnisse.

Quelle: Lipper

# Wichtige Hinweise

Dieses Dokument wurde von der Credit Suisse AG und / oder mit ihr verbundenen Unternehmen (nachfolgend «CS») mit größter Sorgfalt und nach bestem Wissen und Gewissen erstellt. Die CS gibt jedoch keine Gewähr hinsichtlich dessen Inhalt und Vollständigkeit und lehnt jede Haftung für Verluste ab, die sich aus der Verwendung dieser Informationen ergeben. Die in diesem Dokument geäußerten Meinungen sind diejenigen der CS zum Zeitpunkt der Redaktion und können sich jederzeit und ohne Mitteilung ändern. Ist nichts anderes vermerkt, sind alle Zahlen ungeprüft. Das Dokument dient ausschließlich Informationszwecken und der Nutzung durch den Empfänger. Es stellt weder ein Angebot, noch eine Empfehlung zum Erwerb oder Verkauf von Finanzinstrumenten oder Bankdienstleistungen dar und entbindet den Empfänger nicht von seiner eigenen Beurteilung. Insbesondere ist dem Empfänger empfohlen, allenfalls unter Beizug eines Beraters, die Informationen in Bezug auf die Vereinbarkeit mit seinen eigenen Verhältnissen, auf juristische, regulatorische, steuerliche, u.a. Konsequenzen zu prüfen. Dieses Dokument darf ohne schriftliche Genehmigung der CS weder auszugsweise noch vollständig vervielfältigt werden. Es richtet sich ausdrücklich nicht an Personen, deren Nationalität oder Wohnsitz den Zugang zu solchen Informationen aufgrund der geltenden Gesetzgebung verbieten. Weder das vorliegende Dokument noch Kopien davon dürfen in die Vereinigten Staaten versandt oder dahin mitgenommen werden oder in den Vereinigten Staaten oder an eine US-Person abgegeben werden (im Sinne von Regulation S des US Securities Act von 1933 in dessen jeweils gültigen Fassung). Mit jeder Anlage sind Risiken, insbesondere diejenigen von Wert- und Ertragsschwankungen verbunden. Bei Fremdwährungen besteht zusätzlich das Risiko, dass die Fremdwährung gegenüber der Referenzwährung des Anlegers an Wert verliert. Historische Renditeangaben und Finanzmarktszenarien sind keine Garantie für laufende und zukünftige Ergebnisse. Die Performance-Angaben berücksichtigen die bei der Ausgabe und der Rücknahme erhobenen Kommissionen und Kosten nicht. Es kann außerdem nicht garantiert werden, dass die Performance des Vergleichsindex erreicht oder übertroffen wird. In Zusammenhang mit diesem Anlageprodukt bezahlt die Credit Suisse AG und/oder mit ihr verbundene Unternehmen unter Umständen Dritten oder erhält von Dritten als Teil ihres Entgelts oder sonst wie eine einmalige oder wiederkehrende Vergütung (z. B. Platzierungsgebühr oder Bestandeskommission). Für weitere Informationen wenden Sie sich bitte an Ihren Kundenberater. Zudem können im Hinblick auf das Investment Interessenkonflikte bestehen. Bei diesem Dokument handelt es sich um Marketingmaterial, das ausschließlich zu Werbezwecken verbreitet wird. Es darf nicht als unabhängige Wertpapieranalyse gelesen werden. Die Zusammensetzung von Customised Benchmarks sowie ergänzende Erläuterungen zu verknüpften Benchmarks sind bei der Fondsleitung bzw. beim Vertreter in Deutschland erhältlich. Zeichnungen sind nur auf Basis des aktuellen Verkaufsprospekts, des vereinfachten Verkaufsprospekts oder des Key Investor Information Document und des letzten Jahresberichts (bzw. Halbjahresberichts, falls dieser aktueller ist) gültig. Diese Unterlagen sowie die Vertragsbedingungen und/oder Statuten sind kostenlos bei der Credit Suisse (Deutschland) Aktiengesellschaft, Junghofstrasse 16, 60311 Frankfurt am Main erhältlich.

Copyright © 2011 Credit Suisse Group AG und / oder mit ihr verbundene Unternehmen. Alle Rechte vorbehalten.

CREDIT SUISSE (DEUTSCHLAND)  
AKTIENGESELLSCHAFT  
Junghofstraße 16  
D-60311 Frankfurt am Main

Service-Line:  
Telefon: +49 (0) 69 7538 1111  
Telefax: +49 (0) 69 7538 1796  
E-Mail: [investment.fonds@credit-suisse.com](mailto:investment.fonds@credit-suisse.com)